



4. INSTALACIÓN DEL CABLE SUMERGIBLE

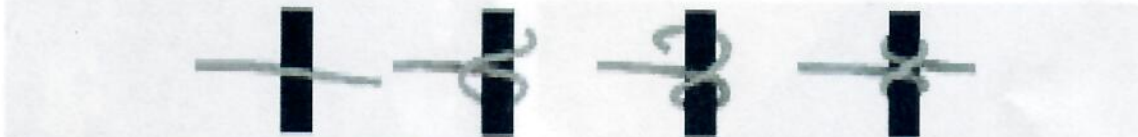
OPCIÓN 1 EN COLUFLEX MAN O PRO DE POLIURETANO CON CINCHA Y HEBILLA INOX

Coluflex MAN (colUflex de color azul o negra) presenta en su armadura externa una cinta termofusionada a la manguera. Coluflex PRO tiene unos hilos para sujeción. Cada 0.5 m a 1 m tiene una separación que tiene la función de sujetar la cincha para sujetar el cable sumergible. La columna flexible se expande hasta **3% de longitud** en operación, por lo que el cable **NO** debe de ir tenso. Se tiene que dejar una holgura (una panza) entre cada amarre.

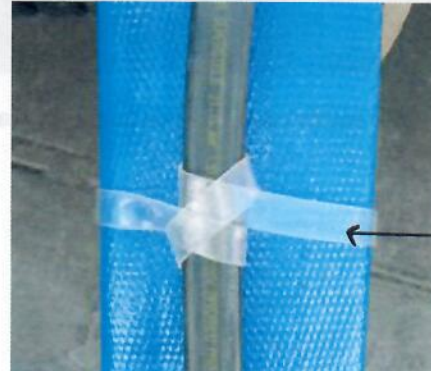
Según calibre del cable, y diámetro de colUflex, se deben de realizar los amarres de la siguiente manera:

- colUflex poliuretano 2": Amarrar cable cada 3 metros
- colUflex poliuretano 3": Amarrar cable cada 3 metros
- colUflex poliuretano 4": Amarrar cable cada 2 metros
- colUflex poliuretano 5": Amarrar cable cada 1 metro
- colUflex poliuretano 6": Amarrar cable cada 1 metro

El cable sumergible se debe de sujetar utilizando la cincha de poliuretano, y con amarre de "nudo de cochino" para evitar que el cable se deslice.



El nudo del cable se debe de posesionar en la parte posterior del lado donde se encuentra la cincha.



PARTIDA 39
CINTURON DE
PLASTICO

El cable debe tener **holgura entre cada amarre** ya que la manguera se estira hasta un 3% a lo largo. El cable no debe deslizar a través del nudo. Dejar al menos **5 cm de holgura por cada metro**.